

Partners

ARLAB (IT)

Agenzia Regionale Lavoro e
Apprendimento Basilicata

OMNIS (IT)

Associazione OMNIS

SIULP (IT)

Sindacato Italiano Unitario
Lavoratori Polizia

EfVET (BE)

Forum europeo dell'istruzione
e della formazione professionale

p-consulting.gr (EL)

The Smile of the Child (EL)

SOS Desaparecidos (ES)

EUROMASC (NO)

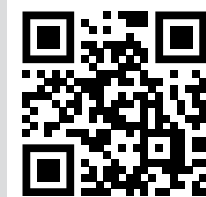
APCD (PT)

Associazione portoghese
dei bambini scomparsi



🌐 **lost.team**

2022-1-IT01-KA220-VET-000087044



Per saperne di più!



**Cofinanziato
dall'Unione europea**

Finanziato dall'Unione europea. I punti di vista e le opinioni espresse sono tuttavia esclusivamente quelli dell'autore o degli autori e non riflettono necessariamente quelli dell'Unione europea o dell'Agenzia esecutiva per l'istruzione e la cultura (EACEA). Né l'Unione Europea né l'EACEA possono essere ritenute responsabili.

LOST₂

**Definizione delle competenze
per il riconoscimento delle qualifiche
a livello EU:
migliorare il sistema di ricerca per
combattere il crescente
fenomeno crescente delle persone
scomparse in Europa!**





Consulente in analisi e ricerca di informazioni sulle persone scomparse.

Lavoriamo insieme per migliorare i processi investigativi, aumentare la consapevolezza e offrire formazione per aiutare a riportare a casa bambini e adulti scomparsi!

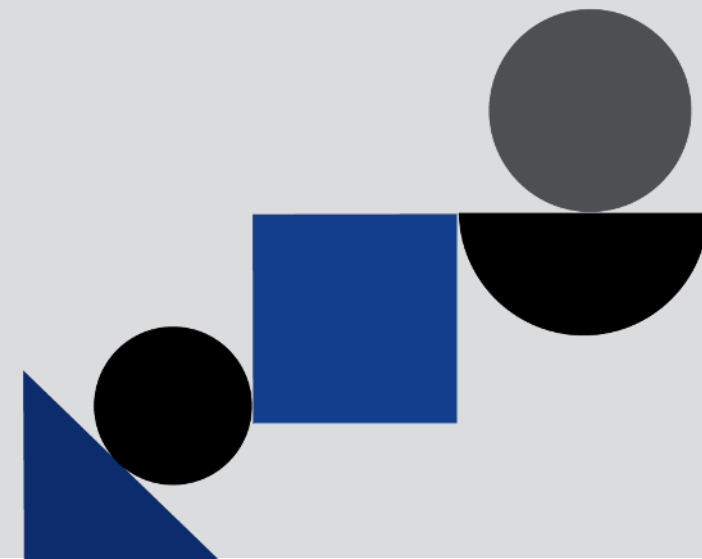
Il progetto LOST2 è finanziato dal Programma Erasmus+ e riunisce nove partner di sei Paesi dell'UE, che lavoreranno insieme fino a maggio 2025, per sviluppare una serie di risultati, tra cui un nuovo profilo/qualifica professionale associato alla ricerca sulle persone scomparse.

Altri risultati

01 Report con i principali risultati di un'indagine europea incentrata sul profilo professionale/qualifica LOST2.

02 Dossier preparatorio per il riconoscimento formale della Qualifica nei Paesi dell'UE rappresentati dal consorzio LOST2.

03 Piattaforma LOST2, punto focale di una Comunità di Pratica (CoP), in cui i partner LOST2, i fornitori di IFP e altre istituzioni e associazioni nazionali ed europee che si occupano del fenomeno delle persone scomparse possono condividere esperienze e fare rete.



Obiettivi

- Analizzare, condividere, arricchire e definire la Qualifica di Consulente in Analisi e Ricerca delle Informazioni sulle Persone Scomparse.
- Preparare la documentazione necessaria, in linea con gli standard europei, per consentire alle Agenzie nazionali di qualificazione di procedere alla verifica, alla convalida e al riconoscimento della qualifica.
- Gettare le basi per una futura equivalenza della Qualifica in Europa, considerando gli standard richiesti dalle recenti linee guida dell'Unione Europea, per favorire una certificazione valida in tutta l'UE.
- Ampliare le opportunità di lavoro dei professionisti del settore dell'analisi delle informazioni e della ricerca di persone scomparse, garantendo l'utilizzabilità della Qualifica e la sua trasferibilità in tutti i Paesi dell'Unione Europea.